

初夏の候、貴社におかれましては、ますますご清栄のこととお慶び申し上げます。
今回は、秋季ワンポイント、出張外部講習会についてご紹介致します。
ご興味のある方は、秋季報を読んでいただけましたら幸いです。

ワンポイント 秋のコンクリートは、風、養生がカギ？

今年の夏は40℃越えが続く暑い夏でした。残暑も厳しく体調を崩しやすい秋の季節がきました。人間と同様に生コンもコンクリートに成長する過程で体調（ひび割れ）を崩しやすい時期でもあります。そして、水は、生コンがコンクリートに成長する過程で大きな役割を果たします。水の供給が足りないと内部の組織も粗い（スポンジのような組織）になりやすい状態に陥ります。秋は、台風や季節風によってコンクリートの水分が急激に乾燥してしまう時期であることから養生がとても大切な時期でもあります。

硬化が始まってから（表面が釘などで傷つかない状態）養生は、水浸しになるくらいにしてあげることが大切です。試験室がテストピースを水槽の中に入れて強度確認をするのは、最大の強度を確認するためです。現場の状況により現実には厳しいと考えられますが保水性の高い、布やスポンジなどを敷き詰めできる限り水分を供給してあげることが大切になります。

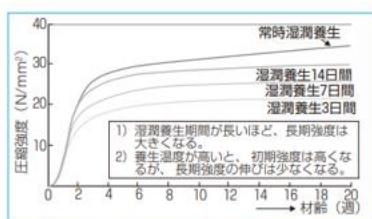
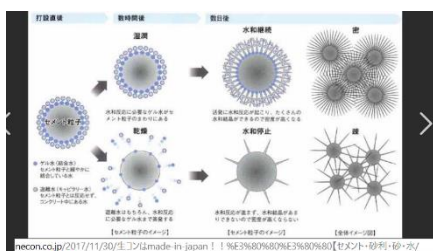


図1 湿潤養生期間とコンクリート強度発現
<https://to-gisi.com/magazine/53/doc04.pdf>

コンクリート技術講習会……？

当社のグループ会社である【RC コンサル】にコンクリートに関する外部講習の開催依頼がありました。コンクリートに関する基礎、設計、施工時におけるひび割れ抑制対策混和材を用いたひび割れ抑制対策の3部にて実施致しました。ひび割れ抑制に至っては、お客様を含めワンチームで取り組みそれぞれの立場で最善の方法を模索していく必要があります。講習会を開催、議論し技術の向上を図り施主様に喜んで頂ける構造物を造れるように意見交換をできればと考えております。ご希望がありましたらご相談頂けました幸いです。



【RC 棚瀬代表講習風景】



【横関副社長講習風景】

ライン生コン株式会社

川辺工場：〒509-0303 岐阜県加茂郡川辺町石神681番地の1

TEL 0574-53-2567 FAX 0574-53-2934

関 工場：〒501-3911 岐阜県関市肥田瀬207番地

TEL 0575-22-2073 FAX 0575-24-6029

RCコンサル株式会社：ライン生コン株式会社川辺事務所内に令和5年12月設立

詳しくは当社ホームページをご覧ください。